

PHILIPS

Hospitality TV

2015



The right message
at the right time



Willkommen bei Philips
Hospitality TV



Erfreuen Sie Ihre Gäste mit purem Geschmack

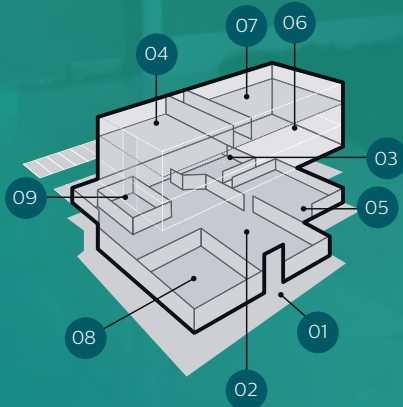
Genau wie Ihnen bei Ihren Gästen jedes Detail am Herzen liegt, liegen uns Philips Fernseher am Herzen. Es stimmt wirklich! Wir sind seit 40 Jahren führend in der Hotel-TV-Branche. Unsere innovativen TV-Lösungen werden in vielen globalen Hotelketten, in Sportstadien, auf Kreuzfahrtschiffen, in Haftanstalten und in Gesundheitseinrichtungen verwendet.

Unsere neueste Generation von Philips Fernsehern für den Gästebereich bietet die absolut bestmögliche Bild- und Tonqualität (ein Philips-Standard). Wir bieten einzigartige Features, wie etwa cloudbasierte Anwendungen, mit besonderem Fokus auf Benutzerfreundlichkeit und Gesamtbetriebskosten. Wir sind den höchsten Qualitätsstandards und optimaler Betriebsleistung verpflichtet. Dieses Engagement können Sie bei allem, was wir tun, deutlich sehen.

Ein neues Kapitel im Bereich Lösungen für Gäste



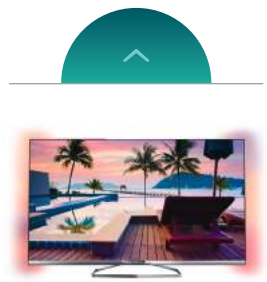
Unser Leitfaden für Lösungen
Für den Gästebereich



Die richtige Lösung für jeden Bereich

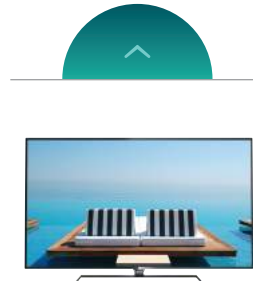
1 Eingang, 2 Lobby, 3 Fahrstuhl, 4 Besprechungs-/
Konferenzräume, 5 Wegebeschreibung, 6 Restaurant,
7 Fitnesseinrichtung, 8 Kasino, 9 Hotelzimmer

Vorstellung der 2015- Serie



Signature 7009

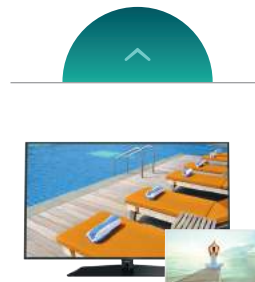
- + Ambilight
- + Rahmenloser Stil
- + 3D-Komfort



MediaSuite 5010

- + SmartTV – mehr Apps
- + App-Steuerung (cloudbasiert)
- + AppRevenue-Kommissionen
- + DirectShare (DLNA / Wi-Fi Direct)
- + Miracast (Bildschirm-Sharing)
- + SmartInfo (auch Server)
- + Einbau in STB (IPTV/ WIXP)
- + Wi-Fi integriert
- + Wake-up über LAN
- + IPTV (TV über IP)
- + Badezimmerlautsprecher
- + V-secure IR / IP
- + STB (IR / SXP Full)
- + Schwenkbarer Standfuß (ausschl. 28")
- + Externe Stromversorgung (12 V)
- + DVB-C/T/T2
- + DVB C/T/S2 nur für HFL5110

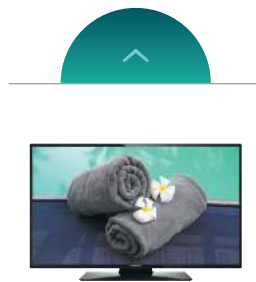
55" | 48" | 40" | 32" | 28"



EasySuite 3010

- + SmartInstall
- + SmartInfo
 - Offline-Website (HTML)
 - JPG-Diashow
- + MyChoice
- + Instant Initial USB-Cloning - Ultraschnelle Installation
- + Gesundheitswesen:
 - Weiße TV-Geräte
 - Kompatibel mit Schwesternrufsystemen (IR/SXP-Easy)
 - Mehrfachfernbedienung (10)
 - Doppelte Isolierung Klasse 2
 - Abwaschbare Fernbedienung (optional)
- + Elegantes Design
- + Uhr auf dem Bildschirm
- + Externe Uhr (Optional)
- + Badezimmerlautsprecher (32/40HFL3010T)
- + DVB-C/T/T2

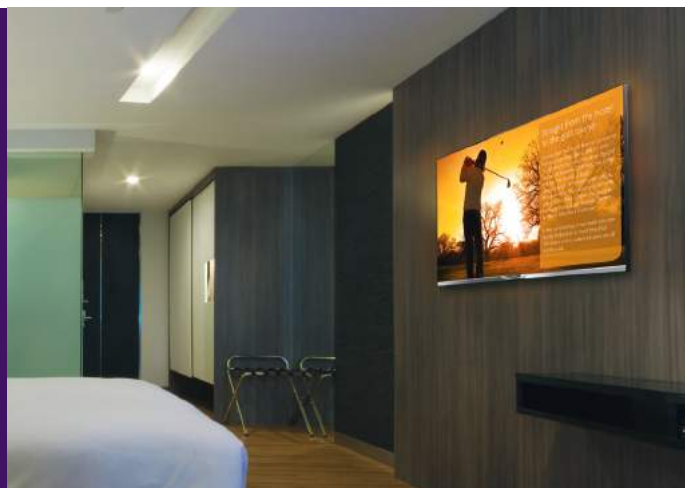
40" | 32" | 28" | 24"



Studio 2829

- Brillante Direkt-LED
- Niedriger Energieverbrauch
- USB-Medien-Playback
- Begrüßungsbildschirm (png)
- Lautstärkebegrenzung- und Menüsperre
- Mehrfachfernbedienung (4)
- Gefängnismodus
- Kombinierte Analog-/ Dig.-Kanalliste
- Offline-Senderbearbeitung
- USB-Cloning von Einstellungen für schnelles Installieren
- Transparente Gehäuserückseite (19")
- DVB C/T/T2

48" | 40" | 32" | 28" | 24" | 19"



Erstellen Sie individuelle Hotelinformationsseiten und stärken Sie die Marke Ihres Unternehmens

Mit SmartInfo können Sie Hotelinformationen für Ihre Gäste vollständig individuell anpassen. Das funktioniert sowohl im ‚Offline-Modus‘ für Informationen, die im Fernseher gespeichert sind, als auch im ‚Online-Modus‘, in dem sich der Fernseher mit der (Hotel-)Webseite oder dem Server verbindet.


Informieren Sie Ihre Gäste und generieren Sie zusätzliche Umsätze durch die Bewerbung Ihrer Hotelmarke und Ihrer Dienstleistungen (Spa, Restaurant, Zimmer service), ohne dass dazu ein separates System erforderlich ist.



Mühelose Installation und Wartung von zentraler Stelle

Diese einzigartige Software ist kostenlos und ermöglicht die problemlose Zentrale Verwaltung und Wartung Ihrer TV-Geräte. Es fallen keine Abonnementgebühren an, und SmartInstall ermöglicht die Vorabkonfiguration der TV-Einstellungen und die Aktualisierung von TV-Geräten über einen PC von einem zentralen Ort aus.

Von SmartInstall werden Sie profitieren, da es Ihnen erhebliche Zeit spart und Zeit ist Geld! Diese Software ermöglicht Ihnen in allen Zimmern eine einheitliche Installation und einheitliche Einstellungen. Darüber hinaus können Sie Upgrades und Updates vornehmen, ohne Ihre Gäste zu stören - Sie müssen dazu nicht einmal die Hotelzimmer betreten.

Wi-Fi Miracast™  DirectShare

Miracast & DirectShare >



Genießen Sie Ihre eigenen Medien auf dem großen Bildschirm

Miracast

Sie benötigen keine Verbindung zum Hotelnetzwerk mehr – Miracast spiegelt das mobile Display auf dem TV-Gerät über eine kabellose Verbindung (Mirroring)

Miracast entlastet das Hotelnetzwerk und sorgt für die optimale Unterhaltung der Gäste. Es spielt den gesamten Inhalt von Android- und Windowsgeräten ab. Einer der besten Aspekte von Miracast ist, dass der Fernseher nicht alle Formate unterstützen muss.

DirectShare

Mit DirectShare können Ihre Gäste ihre Medien von vielen Smartphones und Mobilgeräten auf dem TV-Gerät in ihren Hotelzimmer abspielen. Die Gäste wählen die App, stellen die Verbindung her und genießen ihre Inhalte!

Die Gäste können ihre Medien abspielen, während sie gleichzeitig von Ihrem Mobilgerät einen Anruf führen oder andere Dinge tun. Darüber hinaus ist die Privatsphäre Ihrer Gäste garantiert, da die Nutzerdaten mit Ausschalten des Mobilgeräts gelöscht werden.

 MyChoice

MyChoice >



Bieten Sie Ihren Gästen exklusive Inhalte und steigern Sie Ihre Umsätze

Mit der MyChoice-Lösung können Sie Ihren Gästen Premium-TV-Pakete verkaufen. Diese Lösung ist für Standalone-TV-Geräte geeignet – keine weitere Hardware wird benötigt. MyChoice funktioniert in jedem Hotel über die vorhandene Infrastruktur.

Sie können jetzt Ihren Gästen Premium-Inhalte verkaufen und damit zusätzliche Umsätze erzielen! Dadurch ist MyChoice die einfachste Lösung für Sie, um mit Ihren TV-Geräten Geld zu verdienen.

Serial Xpress Protocol

Serial Xpress Protocol EASY

Serial Xpress & SXP Easy >



Problemlose Set Top-Box-Konnektivität

Serial Xpress Protocol (SXP) wird typischerweise als Kommunikationsprotokoll über eine physische Verbindung (RJ48) zwischen dem TV-Gerät und einer Set Top-Box verwendet. SXP Easy verwendet dasselbe Protokoll, ist jedoch für Gesundheitseinrichtungen und Einrichtungen des betreuten Wohnens optimiert.

Mit Philips Serial Xpress oder SXP Easy haben Sie die Situation stets im Blick. Etwa durch die Hinzufügung eines Schwesternrufsystems. Das TV-Gerät wird von einer externen Set Top-Box mit Systemfunktionen gesteuert.

IPTVChannels

IPTV-Kanäle >



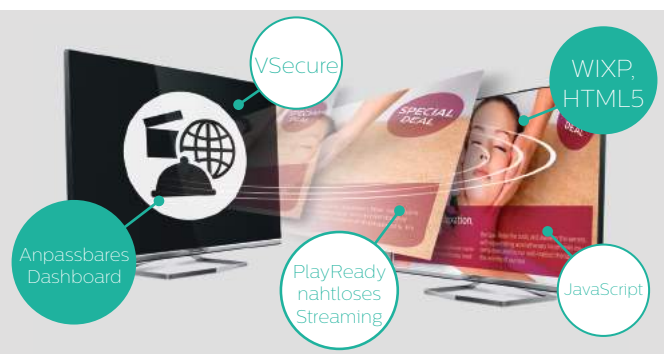
Einfacher Empfang Ihrer Kanäle

Alle Ihre verbundenen TV-Geräte unterstützen TV-Kanäle über die Internet-Infrastruktur. Sie können sogar gleichzeitig Kabel- und Internetkanäle verwenden.

Sie können Ihre IPTV-Kanäle sowohl drahtgebunden als auch drahtlos betreiben, störungsfrei und ohne Set Top-Box.

IntegratedSystem

Integriertes System >



Sparen Sie Kosten und reduzieren Sie Störungen: Alles inbegriffen

Das effiziente und kostensparende integrierte IP-System von Philips ermöglicht es Ihnen, Kosten zu sparen und unnötige Geräte zu entfernen. Hierzu können Sie die auf dem Fernseher installierten Systeme von Drittparteien nutzen. Keine Set Top-Box erforderlich – alles ist bereits in dem TV-Gerät integriert.

Die wichtigen Set Top-Box-Funktionen sind in dem TV-Gerät integriert, wodurch Ihre Gäste umfassenden Komfort erhalten. Das integrierte Philips-System funktioniert mit RF- und IP-Kanälen und kann Premium-Inhalte per V-secure verschlüsseln.



SmartTV für den Gästebereich



Bieten Sie Ihren Gästen eine Vielzahl von Apps, die sie während ihres Aufenthalts nutzen können. Mit SmartTV können Sie die Apps online für jedes Hotel oder jedes Zimmer konfigurieren. Apps, die speziell für den Einsatz im Gästebereich konzipiert sind.

Sie erleben niemals einen Augenblick der Langeweile, wenn Sie in der Lage sind, Ihren Gästen die neueste Technologie zu bieten. SmartTV sichert die Kontrolle über die Bandbreite und ihre Kosten und es ist cloudbasiert: Sie müssen nie wieder einen Fernseher in einem Zimmer upgraden. Philips SmartTV bietet Ihnen immer den neuesten Look und Feel und neue Apps sind sofort sichtbar. Darüber hinaus werden alle Logindaten sofort nach Gebrauch gelöscht.

AppControl



Sie können Apps beliebig hinzufügen, löschen und umsortieren.

Philips AppControl bietet Ihnen die vollständige Kontrolle. Es ermöglicht Ihnen, all Ihre TV-Apps zu verwalten, Profile zu erstellen oder zu löschen und sogar Ihre Einstellungen zu klonen und auf einen anderen Fernseher zu übertragen. Denken Sie daran, sich über AppControl anzumelden und in den Genuss von Kick-Back-Gebühren zu kommen. Fernseher-Upgrades gehören der Vergangenheit an. Philips AppControl bietet Ihnen immer den neuesten Look und Feel. Neue Apps sind sofort sichtbar und Sie können die Profile so anordnen, dass die Bandbreitenauslastung optimiert wird.

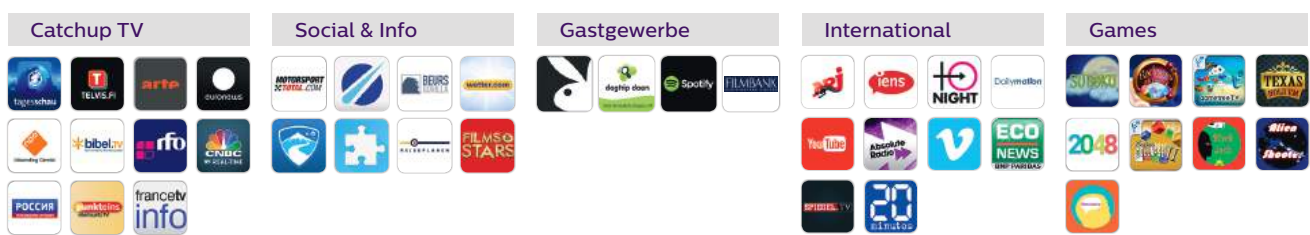
AppRevenue



Automatische Kick-Backs, generieren Sie zusätzliche Einkünfte

Jedes Unternehmen möchte gerne zusätzliche Einnahmen generieren. AppRevenue hilft Ihnen dabei. Durch die gemeinsame Erzielung von Einkünften generieren Hotels zusätzliche Mittel, in dem Sie in den Genuss von Kick-Back-Gebühren über ausgewählte kommerzielle Apps kommen.

AppRevenue ist eine einfache Alternative zur Umsatzgenerierung aus VOD-Apps oder anderen Diensten ohne System. So können Sie Ihre Bandbreitenkosten besser finanzieren und die Kick-Back-Gebühr geht direkt auf dem Bankkonto Ihres Hotels oder Ihrer Anlage ein.





Signature

Wie ein Gemälde an Ihrer Wand. Genießen Sie die neuesten rahmenlosen LED-TV-Geräte und das Ambilight-Erlebnis, in Kombination mit dem vollen Funktionsumfang für den Gästebereich. Entwickelt, um das Seherlebnis Ihrer Gäste zu intensivieren.



47"

42"

Einzigartige Konnektivitäts- und Verwaltungsfunktionen

- Smart TV Apps mit zahlreichen fest zugewiesenen Diensten für den Gästebereich
- AppControl zum Hinzufügen, Sortieren und Löschen von Apps mit minimalem Aufwand
- Miracast & DirectShare zum Teilen von Filmen und Musik über Ihren Fernseher
- SmartInfo für interaktive Hotel-Infoseiten mit Markenzeichen
- SmartInstall für die einfache Installation und Wartung von zentraler Stelle aus

Erweiterte Hotel-Features und Zukunftssicherheit

- Brillante LED-Bilder mit einem unglaublichen Kontrast
- Ambilight Spectra doppelseitig, intensiviert das Seherlebnis
- Integriertes IPTV-System für eine optimal individualisierte Interaktivität
- Serial Xpress Protocol für interaktive Systeme
- Einfaches 3D für eine wirklich intensives 3 D-Erlebnis
- Integriertes WLAN für drahtloses Smart TV
- MyChoice-Kompatibilität für wiederkehrende Einnahmen

MediaSuite

Verbindung und Steuerung mit zukunftssicherem Komfort für Ihre Gäste. Nutzen Sie alle Vorteile modernster Konnektivität und interaktiver Hotelinformationsseiten und seien Sie sicher, dass Installation und Wartung von zentraler Stelle aus für niedrigste Gesamtbetriebskosten sorgen.

Hervorragendes Seherlebnis und unvergleichlicher Komfort für die Gäste

- Brillante LED-Bilder mit einem unglaublichen Kontrast
- Niedriger Energieverbrauch

Einzigartiger Gästekomfort

- SmartInfo für interaktive Hotel-Infoseiten mit Markenzeichen
- Miracast & DirectShare zum Teilen von Filmen und Musik über Ihren Fernseher
- Smart TV Apps mit zahlreichen fest zugewiesenen Diensten für den Gästebereich
- Uhranzeige auf dem Bildschirm für optimalen Gästekomfort

Erweiterte Hotel-Features und Zukunftssicherheit

- Integriertes IPTV-System für optimierte und individualisierte Interaktivität
- Serial Xpress Protocol für interaktive Systeme
- MyChoice-Kompatibilität für wiederkehrende Einnahmen
- SmartInstall für die einfache Installation und Wartung von zentraler Stelle aus
- Integriertes WLAN zur drahtlosen Nutzung des Fernsehers
- AppControl zum Hinzufügen, Sortieren und Löschen von Apps mit minimalem Aufwand



55"

48"

40"

32"

28"





EasySuite

Unglaubliche Funktionalität für Ihre Gäste mit intelligenten Hotelinformationsseiten Die zentralen Installations- und Wartungsfunktionen garantieren niedrigste Gesamtbetriebskosten.



40"

32"

28"

24"

Hervorragendes Seherlebnis und unvergleichlicher Komfort für die Gäste

- Brillante – LED-Bilder in TV-Qualität mit unglaublichem Kontrast
- Umweltfreundliches Design und schwer entflammables Gehäuse
- Niedriger Energieverbrauch

Erweiterte Hotel-Features und Zukunftssicherheit

- SmartInstall für die einfache Installation und Wartung von zentraler Stelle aus
- MyChoice-Kompatibilität für wiederkehrende Einnahmen
- Serial Xpress-Protokoll für interaktive Systeme Jeweils ein kompletter
- Modus für Hotels, Gesundheitswesen und Gefängnisse
- Verhindern des unberechtigten Zugriffs durch Sperrung der Joystick-Steuerung

Einzigartiger Gästekomfort

- SmartInfo für interaktive Hotel-Infoseiten mit Markenzeichen
- Zusätzlicher Kopfhöreranschluss für individuelles Hören
- Schwesternrufkompatibilität optimiert für das Gesundheitswesen
- Uhranzeige auf dem Bildschirm für optimalen Gästekomfort

Studio

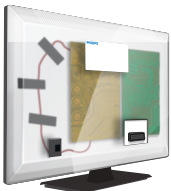
Großartiger Wert in modernem Design. Mit diesem energieeffizienten LED TV für den Gästebereich genießen Sie die effiziente Installation über USB-Cloning und fest zugewiesene Funktionen für den Gästebereich wie Sperre von Menü und Steuerungen.

Hervorragendes Seherlebnis und unvergleichlicher Komfort für die Gäste

- LED-TV für Bilder mit unglaublichem Kontrast
- Niedriger Energieverbrauch
- USB zum Abspielen von Multimedia-Inhalten

Erweiterte Hotel-Features und Zukunftssicherheit

- Heißen Sie Ihre Gäste mit einer individuell anpassbaren Begrüßungsseite willkommen
- Schnelle Installation durch USB-Cloning aller Einstellungen
- Sperrung des Installationsmenüs
- Verhindern des unberechtigten Zugriffs durch Sperrung der Joystick-Steuerung
- Erweiterte Lautstärkesteuerung, um Störungen der Gäste zu vermeiden
- Ideal geeignet für Gefängnisse
- Offline-Kanal-Editor zur Bearbeitung einer Kanalliste auf einem PC
- Eine kombinierte Kanalliste für Analog- und Digital-Kanäle



19" verfügbar mit transparenter Gehäuserückseite.



Spezifikationen

>	Signature HFL7009		MediaSuite HFL5010				
	42HFL7009	47HFL7009	28HFL5010T	32HFL5010T/5110K	40HFL5010T/5110K	48HFL5010T	55HFL5010T
Modell	42HFL7009	47HFL7009	28HFL5010T	32HFL5010T/5110K	40HFL5010T/5110K	48HFL5010T	55HFL5010T
Bildschirmformat	107 cm (42")	119 cm (47")	70 cm (28")	80 cm (32")	100 cm (40")	121 cm (48")	139 cm (55")
Auflösung	1.920 x 1.080 p		1.366 x 768 p, HD	1.920 x 1.080 p, Full HD			
Bildverbesserung	Active Control + Lichtsensor, Pixel Plus HD, 200 Hz PMR, Ambilight zweiseitig, 3D		Pixel Plus HD, 200 Hz PMR				
Funktionen							
SmartInfo	x		x				
SmartInstall	x		x				
DirectShare & Miracast	x		x				
MyChoice	x		x				
SmartTV	x		x				
AppControl	x		x				
AppRevenue	x		x				
Serial Xpress-Protokoll	x		x*				
IPTV-System	x		x				
WIXP, HTML5	x		x				
PlayReady, nahtloses Streaming	x		x				
VSecure	x		x				
Anpassbares Dashboard	x		x				
IPTV-Kanal	x		x				
Wake-up über LAN	x		x				
Begrüßungsseite	x		x				
Cloning	x (USB, RF, IP & WiFi)		x (USB, RF, IP & WiFi)				
Instant Initial Cloning	x		x				
Abspielen von Multimedia über USB	x		x				
Integriertes Anschlusspanel	x		x				
Elektronisches Programmverzeichnis (EPG)	8 Tage EPG, Now + Next		8 Tage EPG, Now + Next				
Uhr auf dem Bildschirm & Alarm	x		x				
Externes Uhrmodul	Optional		Optional				
Ein echtes HERZ für das Gesundheitswesen	Kompatibel mit Schwesternrufsystemen, Mehrfachfernbedienung, Kopfhörerausgang, unabhängige Stummschaltung des Hauptlautsprechers, doppelte Isolierung nach Klasse II, optionale weiße, abwaschbare Fernbedienung		Kompatibel mit Schwesternrufsystemen, Mehrfachfernbedienung, Kopfhörerausgang, unabhängige Stummschaltung des Hauptlautsprechers, doppelte Isolierung nach Klasse II, optionale weiße, abwaschbare Fernbedienung				
Einfache Installation	Erweiterter Hotelmodus, Automatische Programm benennung, Sperrung des Installationsmenüs, eine Kanalliste analog/digital, Gefängnismodus		Erweiterter Hotelmodus, Automatische Programm benennung, Sperrung des Installationsmenüs, eine Kanalliste analog/digital, Gefängnismodus				
Diebstahlsicherung	FB-Batteriespernung, Kensington-Spernung		FB-Batteriespernung, Kensington-Spernung				
Konnektivität							
Kabellos	WLAN: 802.11 b/g/n, Wi-Fi Direct		WLAN: 802.11 b/g/n, Wi-Fi Direct				
Anschlüsse an der Rückseite	2 HDMI, 1 YPbPr, 1 Scart, SPDIF, Antenne IEC75, VGA + Audio L/R-Eingang, Ethernet RJ45, RJ48, Badezimmerlautsprecher		1 HDMI, 1 YPbPr, 1 Scart, SPDIF, Antenne IEC75, VGA + Audio L/R-Eingang, Ethernet RJ45, RJ48*, 12 V Power-Ausgang*, Badezimmerlautsprecher*				
Anschlüsse an der Seite	1 USB, 1HDMI, CI+, Kopfhörerausgang		1 USB, 1HDMI, CI+, Kopfhörerausgang				
Control	EasyLink (HDMI-CEC), IR-Ein/Aus, SXP*, WIXP		EasyLink (HDMI-CEC), IR-Ein/Aus*, SXP*, WIXP*				
Tuner	Analog, DVB-T, DVB-C, DVB-T2 (Unterstützung von MPEG 2 und MPEG 4)		Analog, DVB-T, DVB-C, DVB-T2 (Unterstützung von MPEG 2 und MPEG 4)*, DVB-S/S2 (nur auf 5110 K)				
Abmessungen							
Set-Abmessungen	952,2 mm x 557,1 mm x 69,6 mm	1064 mm x 619,9 mm x 69,6 mm	635 mm x 393 mm x 62/74 mm	727 mm x 425 mm x 64/77 mm	904 mm x 512 mm x 64/77 mm	1082 mm x 623 mm x 65/78 mm	1239 mm x 712 mm x 66/79 mm
VESA-kompatibel	200 x 200 mm, M6	400 x 400 mm, M6	100 x 100 mm, M4		200 x 200 mm, M4	200 x 200 mm, M6	400 x 200 mm, M6
Produktgewicht (ausschl. Ständer)	11,7 kg	13,5 kg	4,5 kg	5 kg	7,7 kg	12,4 kg	15,3 kg
Ständer	Schwenkständer einbegriffen		Fester Ständer	Schwenkständer einbegriffen (nicht auf 32HFL5110K)			
Pflege							
Typischer Energieverbrauch	33 W	37 W	19 W	25 W	37 W	42 W	52 W
Energieetikett	A++	A++	A+	A+	A+	A++	A++
Erw. Garantie	5 Jahre optional		5 Jahre optional				
Farbe des Gehäuses	Schwarz mit Titanbeschichtung		Schwarz				

*nicht anwendbar für HFL5110

>	EasySuite HFL3010				Studio HFL2829					
	24HFL3010T	28HFL3010T	32HFL3010T	40HFL3010T	19HFL2819	24HFL2829	28HFL2829	32HFL2829	40HFL2829	48HFL2829
Bildschirmformat	60 cm (24")	70 cm (28")	80 cm (32")	100 cm (40")	47 cm (19")	60 cm (24")	70 cm (28")	80 cm (32")	102 cm (40")	122 cm (48")
Auflösung	1.366 x 768 p			1.920 x 1.080 p	1.366 x 768 p	1.366 x 768 p, HD			1.920 x 1.080 p	
Bildverbesserung	Pixel Plus HD, 200 Hz PMR				Digital Crystal Clear, 100 Hz PMR					
Funktionen										
SmartInfo	x									
SmartInstall	x				Offline-Kanal-Editor					
DirectShare & Miracast										
MyChoice	x									
SmartTV										
AppControl										
AppRevenue										
Serial Xpress-Protokoll	SXP Easy									
IPTV-System										
WIXP, HTML5										
PlayReady nahtloses Streaming										
VSecure										
Anpassbares Dashboard										
IPTV-Kanal										
Wake-up über LAN										
Begrüßungsseite	x				x (png-Bild)					
Cloning	x (USB & RF)				x (USB)					
Instant Initial Cloning	x				x					
Abspielen von Multimedia über USB	x				x					
Integriertes Anschlusspanel	x				x					
Elektronisches Programmverzeichnis (EPG)	8 Tage EPG, Now + Next				8 Tage EPG, Now + Next					
Uhr auf dem Bildschirm & Alarm	x									
Externes Uhrmodul	Optional									
Ein echtes HERZ für das Gesundheitswesen	Kompatibel mit Schwesternrufsystemen, Mehrfachfernbedienung, Kopfhörerausgang, unabhängige Stummschaltung des Hauptlautsprechers, doppelte Isolierung nach Klasse II, optionale weiße, abwaschbare Fernbedienung									
Einfache Installation	Erweiterter Hotelmodus, Automatische Programmnamenennung, Sperrung des Installationsmenüs, eine Kanalliste analog/digital, Gefängnismodus				Durchscheinende hintere Abdeckung, Gefängnismodus	Gefängnismodus				
Diebstahlsicherung	FB-Batteriespernung, Kensington-Spernung				FB-Batteriespernung, Kensington-Spernung					
Konnektivität										
Kabellos										
Anschlüsse an der Rückseite	1 HDMI, 1 YPbPr, 1 Scart, SPDIF, Antenne IEC75, VGA + Audio L/R-Eingang, RJ48, Badezimmerlautsprecher (32/40HFL3010T)				1 HDMI, 1 Scart, SPDIF, Antenne IEC75, VGA					
Anschlüsse an der Seite	1 USB, 1HDMI, CI+, Kopfhörerausgang				1 USB, CI+, Video/Audio (L/R), Kopfhörerausgang					
Control	EasyLink (HDMI-CEC), IR-Ein/Aus, SXP Easy				HDMI-CEC					
Tuner	Analog, DVB-T/T2, DVB-C (Unterstützung von MPEG 2 & MPEG 4)				Analog, DVB-T, DVB-C, DVB-T2 (nicht auf 2819) (Unterstützung von MPEG 2 und MPEG 4)					
Abmessungen										
Set-Abmessungen	550 mm x 342 mm x 40/48 mm	635 mm x 393 mm x 62/74 mm	727 mm x 425 mm x 64/77 mm	904 mm x 512 mm x 64/77 mm	451 mm x 296 mm x 35/43 mm	554 mm x 336 mm x 35/61 mm	640 mm x 387 mm x 38/65 mm	735 mm x 438 mm x 77/97 mm	923 mm x 544 mm x 79/98 mm	1093 mm x 642 mm x 81/99 mm
VESA kompatibel	75 x 75 mm M4	100 x 100 mm M4		200 x 200 mm M4	75 x 75 mm M4		100 x 100 mm, M4	200 x 100 mm M4	200 x 200 mm M6	400 x 400 mm, M6
Produktgewicht (ausschl. Ständer)	3,3 kg	4,5 kg	5 kg	7,6 kg	2,6 kg	3,3 kg	4,6 kg	5,2 kg	8 kg	11,6 kg
Ständer	Fester Ständer eingeschlossen				Fester Ständer eingeschlossen					
Pflege										
Typischer Energieverbrauch	18 W	18 W	23 W	30 W	14 W	19 W	25 W	31 W	42 W	46 W
Energieetikett	A+	A+	A++	A++	A+	A+	A+	A+	A+	A++
Erw. Garantie	5 Jahre optional				5 Jahre optional					
Farbe des Gehäuses	Schwarz / (Weiß 24HFL3010W)	Schwarz	Schwarz / (Weiß 32HFL3010W)	Schwarz	Schwarz					

